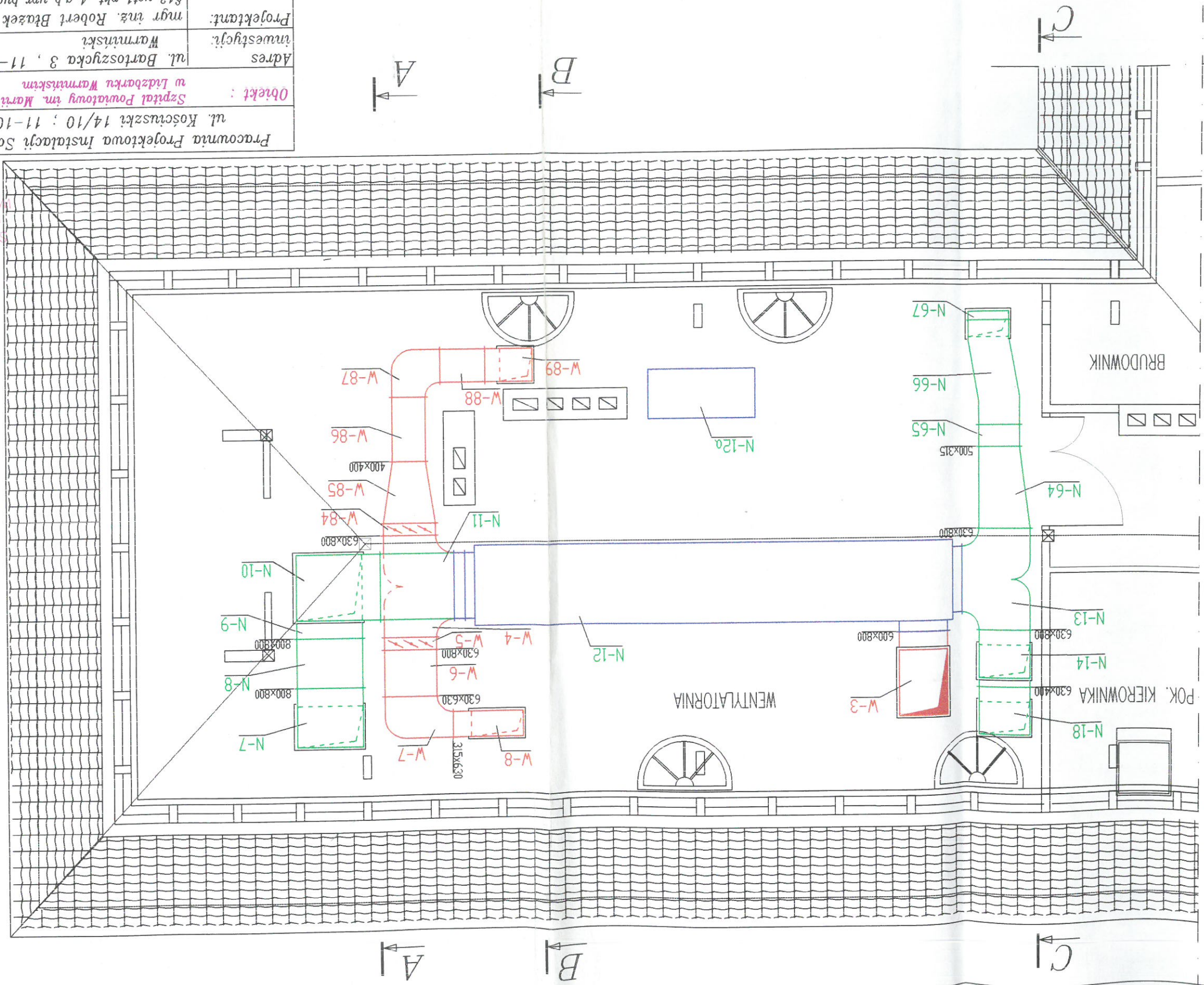


Pracownia Projektowa Instalacji Sanitarnych Beata Błazek ul. Kościuszki 14/10 ; 11-100 Lidzbark Warm.		Obiekt : Szpital Powiatowy im. Marii Skłodowskiej-Curie w Lidzbarku Warmińskim	
Adres ul. Bartoszycka 3 , 11-100 Lidzbark Warmiński		Nr rys. 2	
inwestycji:	mgr inż. Robert Błazek	Projektant:	mgr inż. Tomasz Starezewski
Sprawdził:	mgr inż. Tomasz Starezewski	Opracował:	mgr inż. Michał Szarek
Data: 03.2008		Temat: Instalacja klimatyzacji Rzut wentylatorni	
Skala: 1:50			



STAROSTWO POWIATOWE  
w Lidzbarku Warmińskim  
Wydział Budownictwa i Architektury